



A CONTROLADORIA na Era da Reforma Tributária Brasileira

Missão, Funções e Ferramentas Essenciais para a Gestão Estratégica



PROFESSOR

Silvio Crepaldi



PROFESSOR
Silvio Crepaldi

O Cenário da Reforma Tributária e a necessidade da **CONTROLADORIA**

Compreendendo o novo ambiente tributário e o papel
fundamental da **CONTROLADORIA** nessa transição
histórica.

A Reforma Tributária: um Novo Paradigma para o Brasil

EC nº 132/2023

Unificação dos impostos sobre consumo nos tributos **IBS** e **CBS**, simplificando o sistema.

Transição Gradual

Período de adaptação de **2026 a 2033**, com novas regras de arrecadação, fiscalização e distribuição.

Tributação pelo Destino

Mudança da origem para o destino, impactando toda a cadeia produtiva e os modelos de negócio.

CG-IBS

Criação do Comitê Gestor do IBS para coordenar arrecadação e fiscalização entre entes federativos.

Simplificação e Eficiência: o Novo Rumo Tributário



A reforma representa a maior mudança tributária das últimas décadas, exigindo que empresas repensem sistemas, processos e estruturas para se adaptar ao novo modelo unificado e digitalizado.

- ① A transição exige preparação imediata — empresas que agirem antes sairão na frente.

Justificativa da Necessidade da Controladoria



Complexidade e Transição

Acompanhamento constante e adaptação ao novo modelo tributário.



Conformidade Legal

Segurança jurídica, evitando multas e litígios fiscais.



Custos e Preços

Análise detalhada para precificação sob a nova alíquota unificada.



Decisão Estratégica

Informações precisas para investimentos e estrutura operacional.



Integração de Sistemas

Papel central na integração de sistemas fiscais e contábeis.

O Papel da CONTROLADORIA: guardiã da Conformidade e Estratégia

A **CONTROLADORIA** transcende o controle financeiro, tornando-se um parceiro estratégico na navegação das mudanças tributárias.

Sua missão é garantir a integridade das informações, a conformidade legal e a eficiência operacional em um ambiente em constante evolução.



PROFESSOR

Silvio Cherpaldi

Missão, Objetivos e Funções da CONTROLADORIA

Os pilares que sustentam a atuação da **CONTROLADORIA** como centro estratégico da organização.



PROFESSOR

Silvio Crepaldi

Missão da CONTROLADORIA

Assegurar a confiabilidade das informações gerenciais e financeiras, promover a eficiência operacional e apoiar a tomada de decisão estratégica — com foco especial na **conformidade e otimização tributária** no contexto da Reforma.

Objetivos da CONTROLADORIA: Pilares para o Sucesso

1

Conformidade Tributária

Cumprimento rigoroso das obrigações fiscais da Reforma Tributária.

2

Gestão de Custos e Preços

Monitorar e otimizar custos alinhados ao novo cenário tributário.

3

Eficiência Operacional

Melhorias nos processos internos para reduzir desperdícios.

4

Suporte à Decisão

Dados e análises precisas para decisões gerenciais e estratégicas.

5

Controle Interno

Sistema robusto para salvaguardar ativos e prevenir fraudes.

PROFESSOR

Silvio Crepaldi

Funções essenciais da CONTROLADORIA

→ Planejamento e Orçamento

Elaboração e acompanhamento orçamentário com projeções tributárias.

→ Contabilidade e Relatórios

Precisão dos registros e elaboração de relatórios gerenciais.

→ Análise de Custos e Preços

Estratégias de precificação competitivas e lucrativas.

→ Controle de Gestão

Monitoramento do desempenho frente às metas estabelecidas.

→ Auditoria Interna

Avaliação da eficácia dos controles e conformidade dos processos.

→ Gestão Tributária

Acompanhamento legislativo, planejamento e execução das obrigações.

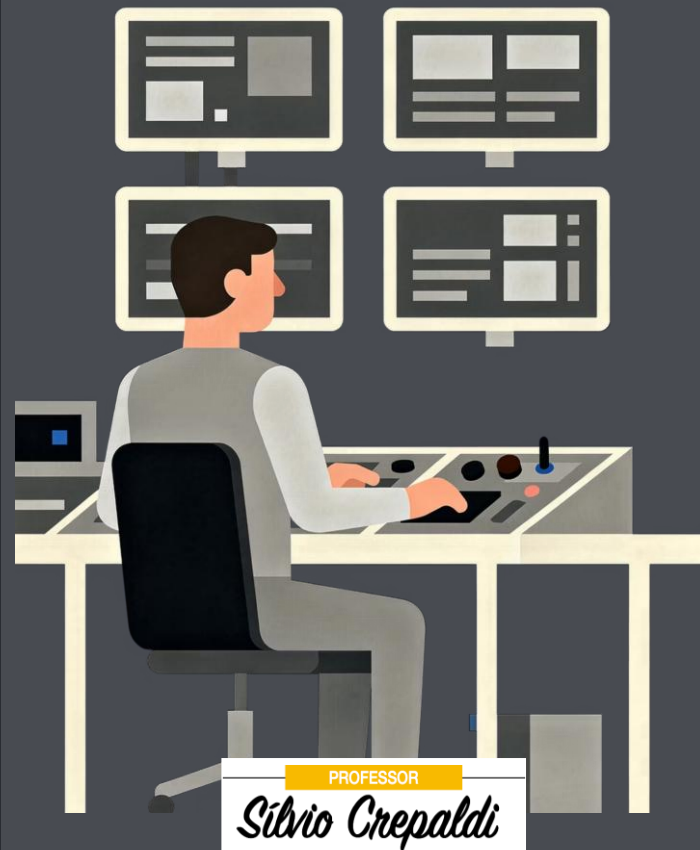
A CONTROLADORIA como Centro de Decisão



Todas as funções da **CONTROLADORIA** convergem para um único propósito: subsidiar a **tomada de decisão estratégica** com informações confiáveis, tempestivas e alinhadas ao ambiente regulatório vigente.

O Perfil do **CONTROLLER** e as Ferramentas Essenciais

Competências, características e o arsenal tecnológico que definem o **CONTROLLER MODERNO**.



O *CONTROLLER*: o Maestro da Gestão



Visão Analítica e Crítica

Analisa dados complexos, identifica tendências e anomalias com precisão.



Conhecimento Tributário

Domínio da legislação brasileira, especialmente as atualizações da Reforma.



Habilidade em Tecnologia

Domínio de ERP, ferramentas de BI e plataformas de análise de dados.



Comunicação e Liderança

Comunica informações complexas com clareza e lidera equipes multidisciplinares.



Ética e Visão Estratégica

Transparência, integridade e alinhamento com os objetivos globais da empresa.

Ferramentas da CONTROLADORIA

ERP

Integração de dados financeiros, contábeis, fiscais e operacionais em uma única plataforma.

Business Intelligence

Dashboards interativos, relatórios customizados e análise preditiva de cenários.

Gestão Tributária

Automação de cálculos, validação de obrigações acessórias e simulações de alíquotas.

RPA

Automação Robótica de Processos para tarefas repetitivas, liberando o time para análises estratégicas.



PROFESSOR

Sívrio Crepaldi

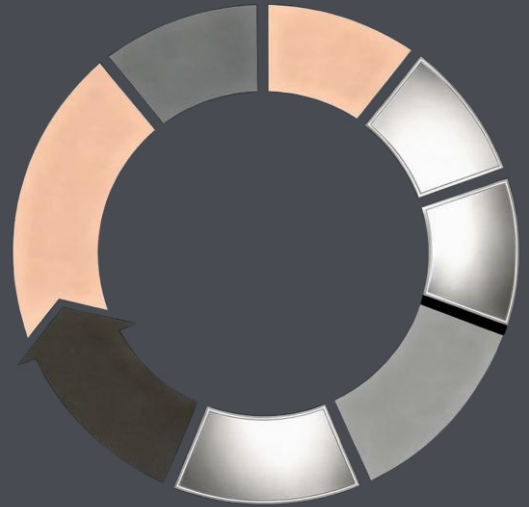
Tecnologia como Diferencial Competitivo

O **CONTROLLER** moderno utiliza um arsenal tecnológico sofisticado para transformar dados brutos em **inteligência de negócio**. As ferramentas certas eliminam retrabalho, reduzem riscos e amplificam a capacidade analítica da equipe.

- ✓ Empresas com ERP e BI integrados respondem até 3x mais rápido a mudanças regulatórias.

O Ciclo de Controle e as Ferramentas na Prática

Como o ciclo de controle estrutura a atuação da **CONTROLADORIA** e garante melhoria contínua e conformidade.



PROFESSOR

Silvio Crepaldi

O Ciclo de Controle: Melhoria Contínua



Planejamento

Execução

Monitoramento

Avaliação

Ajuste

O **CICLO DE CONTROLE** é um processo **contínuo e iterativo** que mantém a empresa alinhada às suas metas, permitindo reações ágeis a desvios e mudanças no ambiente tributário e operacional.

Ferramentas de Controle na Prática

Controles Internos

Procedimentos que garantem precisão dos registros, segurança dos ativos e conformidade com leis e políticas.

KPIs — Indicadores de Desempenho

Métricas para monitorar custos, receitas, lucratividade e conformidade tributária em tempo real.

Orçamento e Análise de Variações

Comparativo entre orçado e realizado, com análise das causas das diferenças identificadas.

Análise de Rentabilidade

Avaliação da lucratividade por produto, serviço, cliente ou projeto estratégico.

Auditorias Internas e Externas

Verificação independente da adequação dos controles e fidedignidade das informações.

PROFESSOR

Silvio Crepaldi

Caso Prático: Custos e Preço de Venda na Reforma

Cenário

Empresa de manufatura com produtos sujeitos ao novo IBS e CBS. A **CONTROLADORIA** aplica o ciclo de controle completo para garantir rentabilidade.



01

Planejamento

Projetar custo total com a nova carga tributária.

03

Monitoramento

Acompanhar custos reais e preço de venda praticado.

Ferramentas Utilizadas

ERP

Rastreamento de custos de insumos e produção.

Software Tributário

Simulação do impacto das novas alíquotas IBS/CBS.

BI

Análise de rentabilidade por produto e linha de negócio.

02

Execução

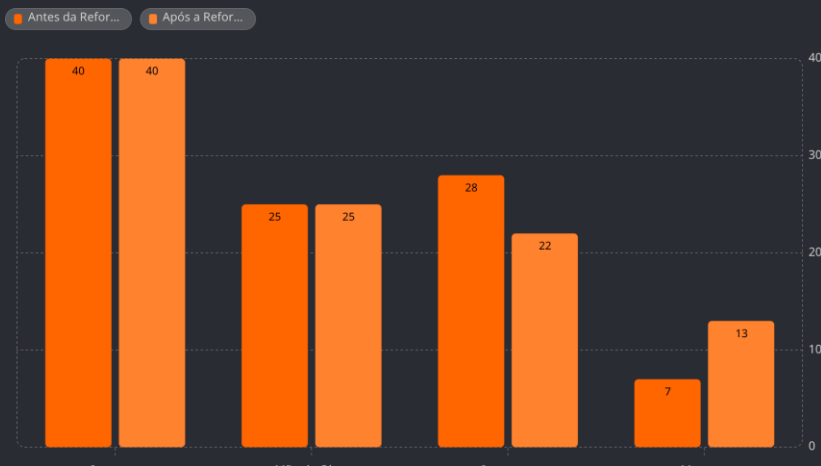
Produzir e vender conforme o plano estabelecido.

04

Avaliação e Ajuste

Revisar precificação ou otimizar custos se a margem divergir.

Impacto Tributário na Formação de Preços



PROFESSOR

Silvio Crepaldi

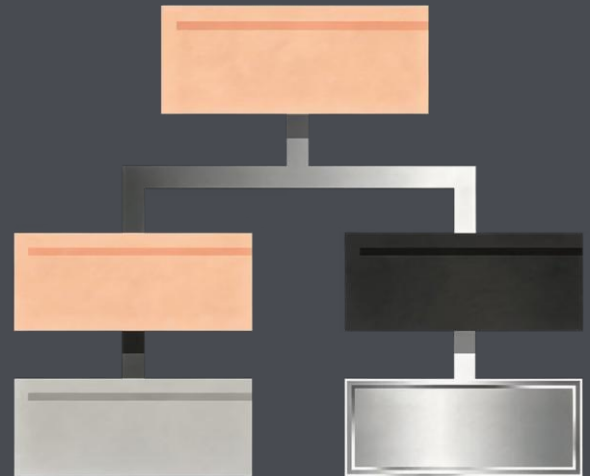
O que muda na prática?

A unificação tributária da Reforma pode **reduzir a carga efetiva** sobre determinados produtos e ampliar a margem disponível — desde que a empresa monitore e adapte seus processos com agilidade.

- ❗ A redução de tributos cumulativos pode liberar até 6 pontos percentuais de margem bruta.

Organização da Empresa e Usuários da CONTROLADORIA

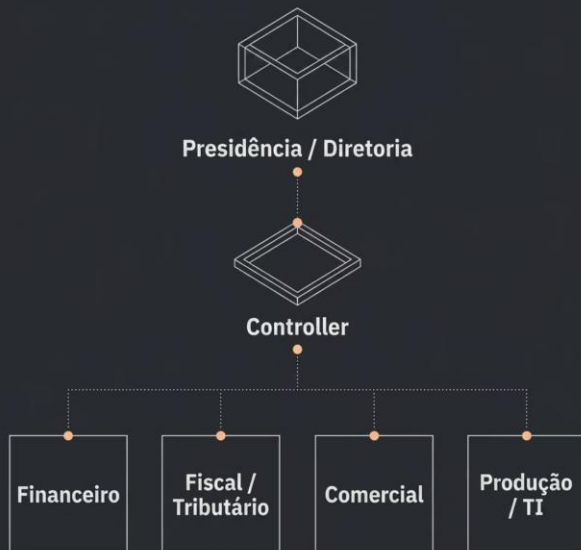
A estrutura organizacional que posiciona a **CONTROLADORIA** como centro estratégico e os *stakeholders* que dependem de suas entregas.



PROFESSOR

Silvio Crepaldi

Organização da Empresa: A Estrutura que suporta a CONTROLADORIA



Modelos de Estrutura

A **CONTROLADORIA** reporta-se à **alta administração**, garantindo autonomia, independência e acesso irrestrito à informação.

PROFESSOR

Silvio Crepaldi

Centralizada

Ideal para empresas menores; maior controle e padronização de processos.

Descentralizada

Para grandes grupos; maior agilidade e adaptação às unidades de negócio.

Matricial

Combina as duas abordagens, balanceando controle central com autonomia local.

Produtos e Serviços da CONTROLADORIA: Entregando Valor

Relatórios Gerenciais

DRE, fluxo de caixa, balanços e análises de rentabilidade periódicas.



Orçamentos e Previsões

Elaboração orçamentária e projeções financeiras de curto e longo prazo.



Análises de Custos

Estudos de viabilidade, formação de preços e análise de margem por produto.

Planejamento Tributário

Simulações, otimização de carga tributária e garantia de conformidade.



Dashboards e Pareceres

Visualização consolidada de KPIs e recomendações técnicas para gestores.



PROFESSOR
Silvio Crepaldi

Dashboards: A **CONTROLADORIA em Tempo Real**

Os **DASHBOARDS** de indicadores consolidam **informações críticas** em uma visão única e dinâmica, permitindo que gestores monitorem a performance, identifiquem desvios e tomem decisões com agilidade e segurança.

Financeiro


Receitas, custos e margem em tempo real.

Tributário

Obrigações, prazos e alíquotas vigentes.

Operacional

Eficiência, produtividade e qualidade.



O Futuro da **CONTROLADORIA** na Era Digital e Tributária

Como a tecnologia e as transformações regulatórias estão redefinindo o papel estratégico da **CONTROLADORIA**.

PROFESSOR

Silvio Crepaldi

A Evolução da CONTROLADORIA: além dos Números



Foco Estratégico

De centro de custo a parceiro estratégico na gestão e na inovação empresarial.



Inteligência Artificial e Machine Learning

Análise preditiva, detecção de fraudes e automação de processos complexos.



Big Data e Blockchain

Insights profundos a partir de grandes volumes de dados e rastreabilidade segura em transações fiscais.



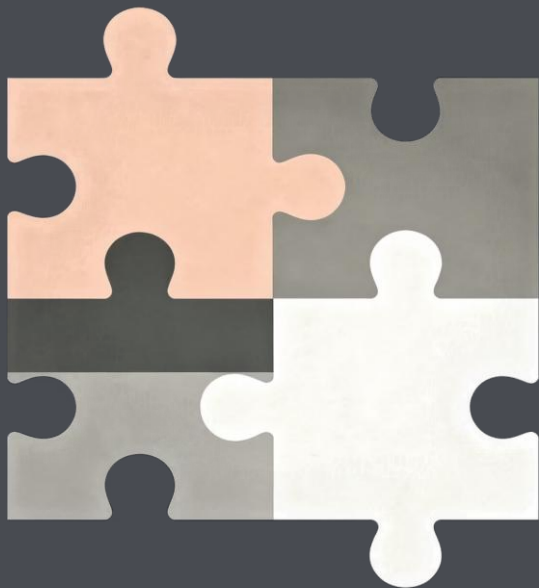
PROFESSOR

Silvio Crepaldi

CONTROLADORIA 4.0: Tecnologia a Serviço da Gestão

A integração de **IA, Big Data e Blockchain** transforma a **CONTROLADORIA** em um centro de inteligência contínua. Dados em tempo real, automação inteligente e rastreabilidade irrestrita definem o futuro da função.

📌 O controller do futuro é, acima de tudo, um analista estratégico de dados.



A CONTROLADORIA e a Reforma Tributária: Uma Parceria Indispensável

A Reforma Tributária não é apenas uma mudança legislativa — é uma **oportunidade estratégica** para as empresas reestruturarem processos e fortalecerem sua gestão.

A **CONTROLADORIA**, com suas funções, ferramentas e visão estratégica, é o elo que transforma complexidade regulatória em vantagem competitiva.

PROFESSOR

Silvio Crepaldi

A CONTROLADORIA como Pilar de Resiliência e Crescimento

EC 132

Reforma Tributária

Marco legal que redefine o sistema tributário brasileiro desde 2023.

2033

Fim Da Transição

Ano limite para adaptação completa ao novo modelo tributário.

6+

Funções Críticas

Áreas de atuação essenciais da controladoria para a nova era.

360°

Visão Integrada

Abordagem holística que integra finanças, tributação e estratégia.

A importância da Adaptação Contínua

Navegando o Futuro com Inteligência e Controle

O cenário tributário e empresarial está em constante transformação. A **CONTROLADORIA** deve ser **proativa** na busca por conhecimento e na atualização de suas ferramentas e processos.

- ✓ Investir em tecnologia, capacitação e cultura de controle é investir no futuro da empresa e na sua resiliência competitiva.



PROFESSOR

Silvio Crepaldi

Síntese: Os Pilares da CONTROLADORIA Moderna



PROFESSOR

Silvio Crepaldi

A excelência da controladoria nasce de uma base tecnológica sólida, funções bem estruturadas e um ciclo de controle disciplinado — tudo convergindo para a **decisão estratégica e a conformidade** plena com a Reforma Tributária.

Referências Legislativas

Emenda Constitucional nº 132/2023

Institui a Reforma Tributária, unificando impostos sobre consumo em IBS e CBS.

Comitê Gestor do IBS (CG-IBS)

Órgão responsável pela coordenação da arrecadação e fiscalização do novo tributo.

Lei Complementar nº 214/2025

Regulamenta o IBS, CBS e o Imposto Seletivo, detalhando regras de incidência e créditos.

CFC — Conselho Federal de Contabilidade

Normas e orientações profissionais para **CONTROLLERS** e **CONTADORES** no novo cenário.

Glossário da Reforma Tributária

IBS	Imposto sobre Bens e Serviços — substitui ICMS e ISS, de competência subnacional.
CBS	Contribuição sobre Bens e Serviços — substitui PIS e COFINS, de competência federal.
IS	Imposto Seletivo — incide sobre bens e serviços prejudiciais à saúde e ao meio ambiente.
CG-IBS	Comitê Gestor do IBS, coordena arrecadação entre estados e municípios.
EC 132/2023	Emenda Constitucional que institui formalmente a Reforma Tributária no Brasil.
Não Cumulatividade	Princípio que garante crédito integral dos tributos pagos nas etapas anteriores da cadeia.

OBRIGADO!

Perguntas

PROF. DR. SILVIO APARECIDO CREPALDI



www.crepaldi.adv.br



professorcrepaldi@crepaldi.adv.br

CURSO BÁSICO DE CONTABILIDADE

SILVIO APARECIDO CREPALDI
GUILHERME SIMÕES CREPALDI

Resumo da Teoria
Atendendo às Novas Demandas da Gestão
Exercícios e Questões com Respostas
6ª Edição
Atualizada conforme as Leis nº 11.628/07 e 11.628/08

Atualizado de acordo com a Lei Societária,
Normas Brasileiras de Contabilidade,
CPCs e Resoluções do CVM

Silvio Aparecido Crepaldi
Guilherme Simões Crepaldi

Auditoria CONTÁBIL

12ª Edição

TEORIA E PRÁTICA

CONTEMPLE OS PROGRAMAS:
CPCs, NBCs e RDCs

SILVIO APARECIDO CREPALDI
GUILHERME SIMÕES CREPALDI

CONTABILIDADE GERENCIAL

TEORIA E PRÁTICA

Atualizado de acordo com as Legislações Fiscal e Societária,
IFRS, CPCs e Normas Brasileiras de Contabilidade
Atualizado e Programa do Exame de Suficiência do CPC

Silvio Aparecido Crepaldi

Contabilidade RUBRICADA

Uma abordagem
de ensino

SILVIO APARECIDO CREPALDI
GUILHERME SIMÕES CREPALDI

CONTABILIDADE DE CUSTOS

6ª Edição
Casos práticos
Exercícios e questões

Atualizado com as Legislações Fiscal
e Societária, IFRS, CPCs e NBC
Contempla o programa do Exame de
Suficiência do CPC

SILVIO CREPALDI
GUILHERME SIMÕES CREPALDI

AUDITORIA
FISCAL E

TRIBUTÁRIA

TEORIA E PRÁTICA

2ª edição

saraiva

SILVIO CREPALDI
GUILHERME SIMÕES CREPALDI

CONTABILIDADE
FISCAL

TRIBUTÁRIA

TEORIA E PRÁTICA

2ª edição

saraiva

Silvio Aparecido Crepaldi
Guilherme Simões Crepaldi

Orçamento Público

Planejamento, elaboração e controle

Editora
Saraiva
www.saraiva.com.br

Isbn 9788534010000

SILVIO CREPALDI

PLANEJAMENTO

TRIBUTÁRIO

TEORIA E PRÁTICA

5ª edição

saraiva

SILVIO CREPALDI

MANUAL DE

PERÍCIA CONTÁBIL

EXEMPLOS, MODELOS E EXERCÍCIOS

De acordo com as NBCs e o Código de Processo Civil - Manual para o Exame de Qualificação
Técnica do CPC, para o Exame de Suficiência Contábil do CPC e para concurso profissional

2ª edição

saraiva



Silvio Aparecido Crepaldi

ADVOGADO ♦ ADMINISTRADOR ♦ CONTADOR

Rua Antônio de Sousa Franqueiro, nº 247 - Bairro Jardim Finotti - Uberlândia - MG
CEP: 38.408-114 - (34) 99146 4528 - silvio@crepaldi.adv.br - www.crepaldi.adv.br